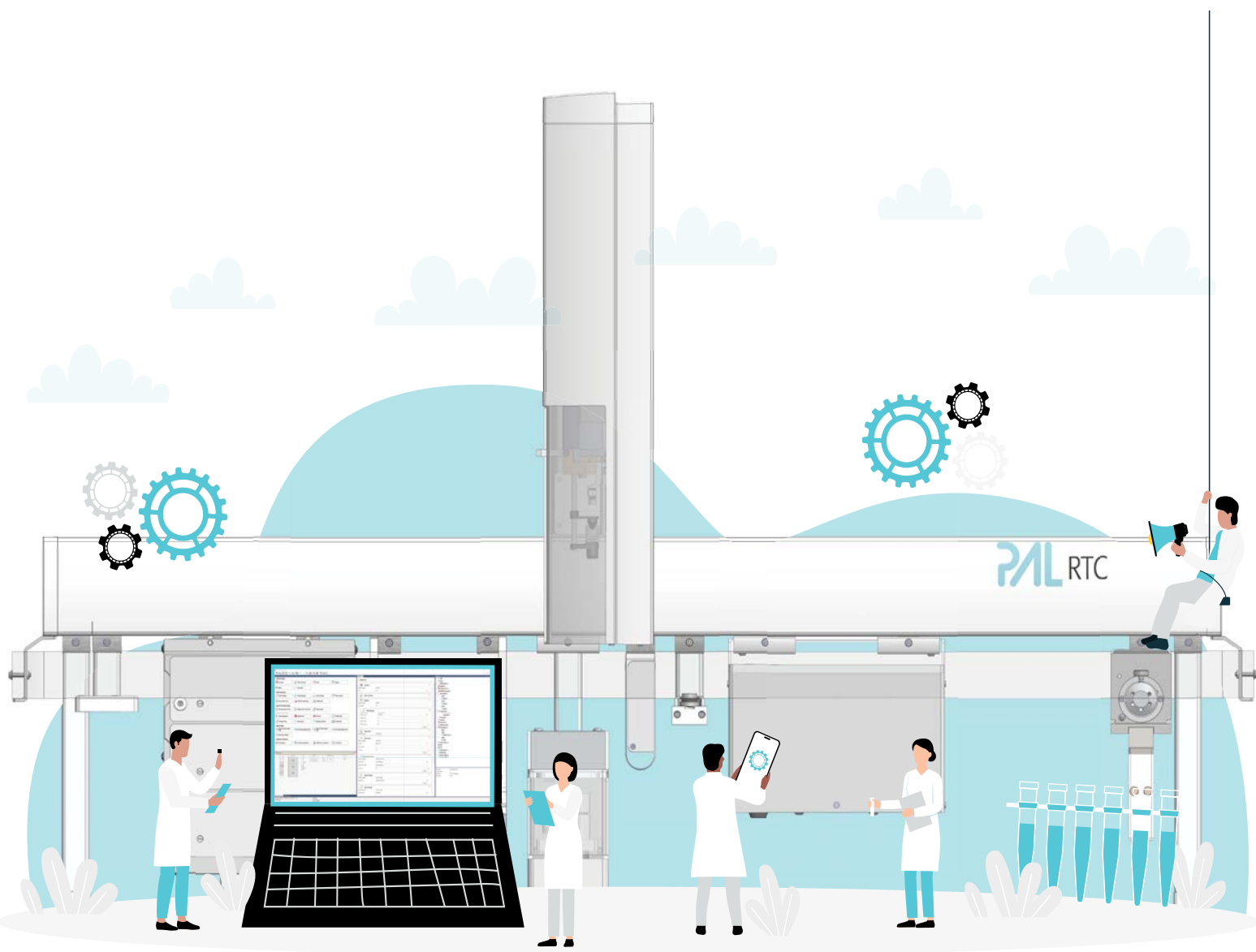




PAL Method Composer

创建方法只需几分钟



从步骤...



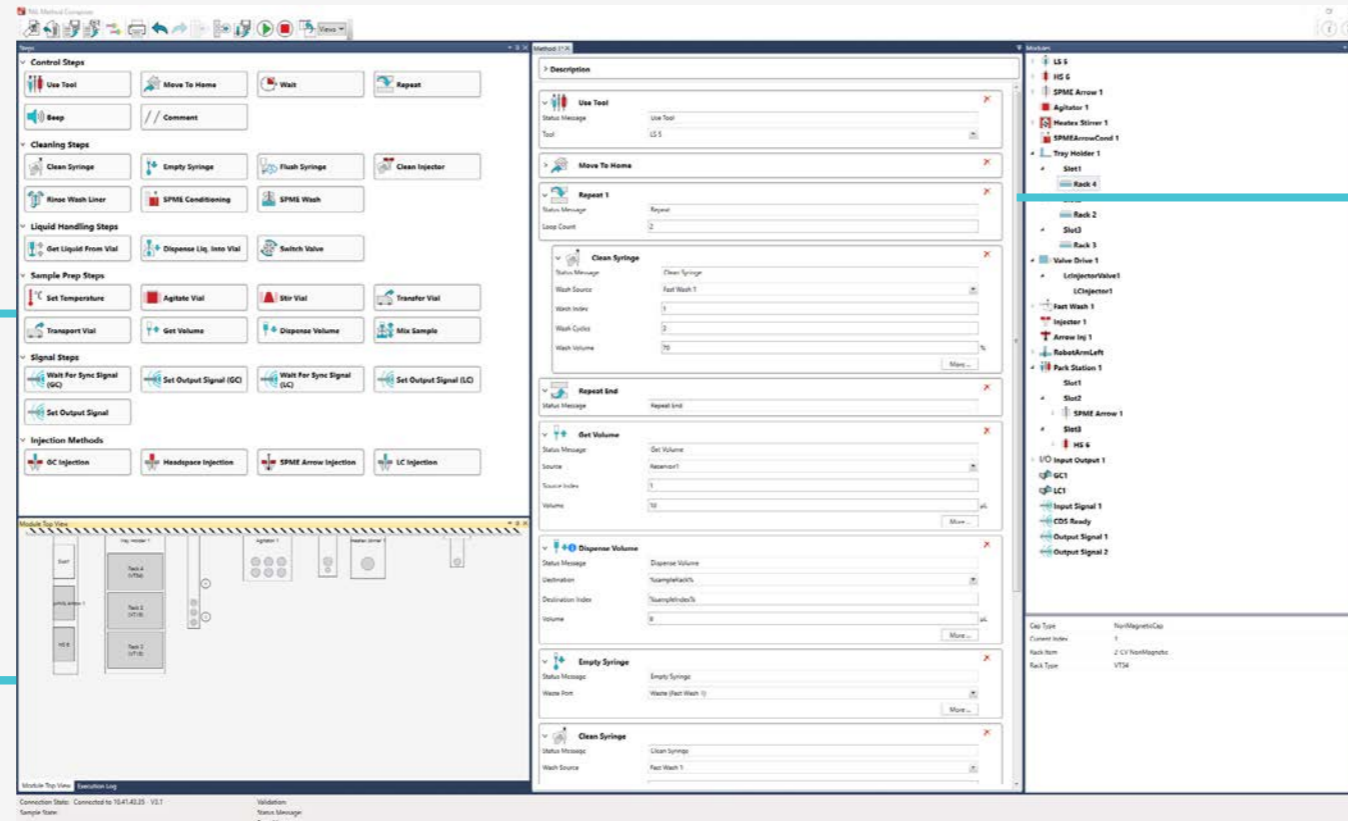
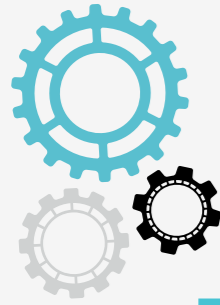
...到方法仅需几分钟

PAL Method Composer 让您轻松创建样品前处理方法

它直接控制PAL3系统，通过拖拽内置步骤就能够建立您所需要的方法。每个方法由几个步骤组成，这些步骤按顺序组合在一起就成为一个方法。

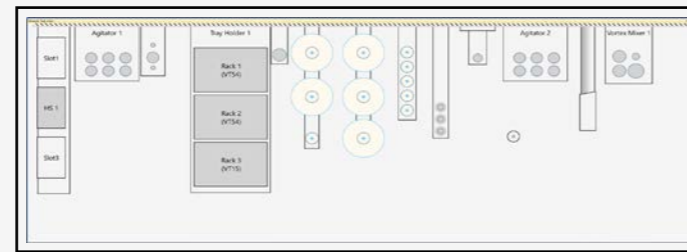
整个方法可以直接导入色谱或质谱软件数据系统（LC-MS或GCMS）。

所有必要的信息轻松浏览



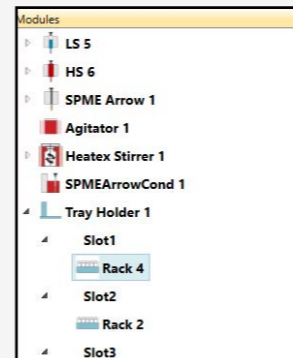
硬件配置俯视图界面
展示了仪器所有模块配置

软件界面
展示与PAL System连接的所有模块
以及可用工具



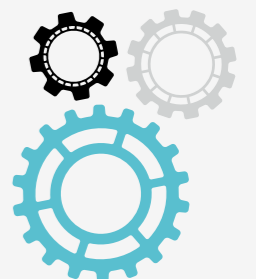
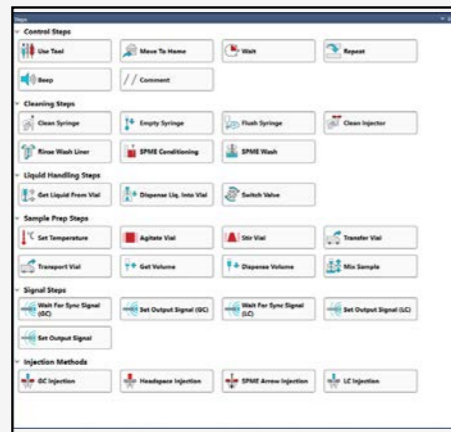
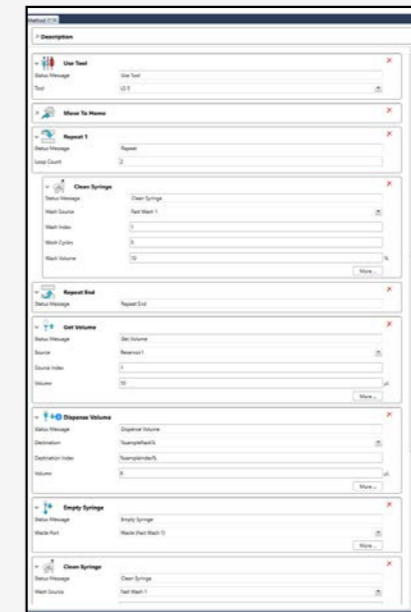
步骤界面

通过拖拽的方式可以将六类步骤放入方法视图中



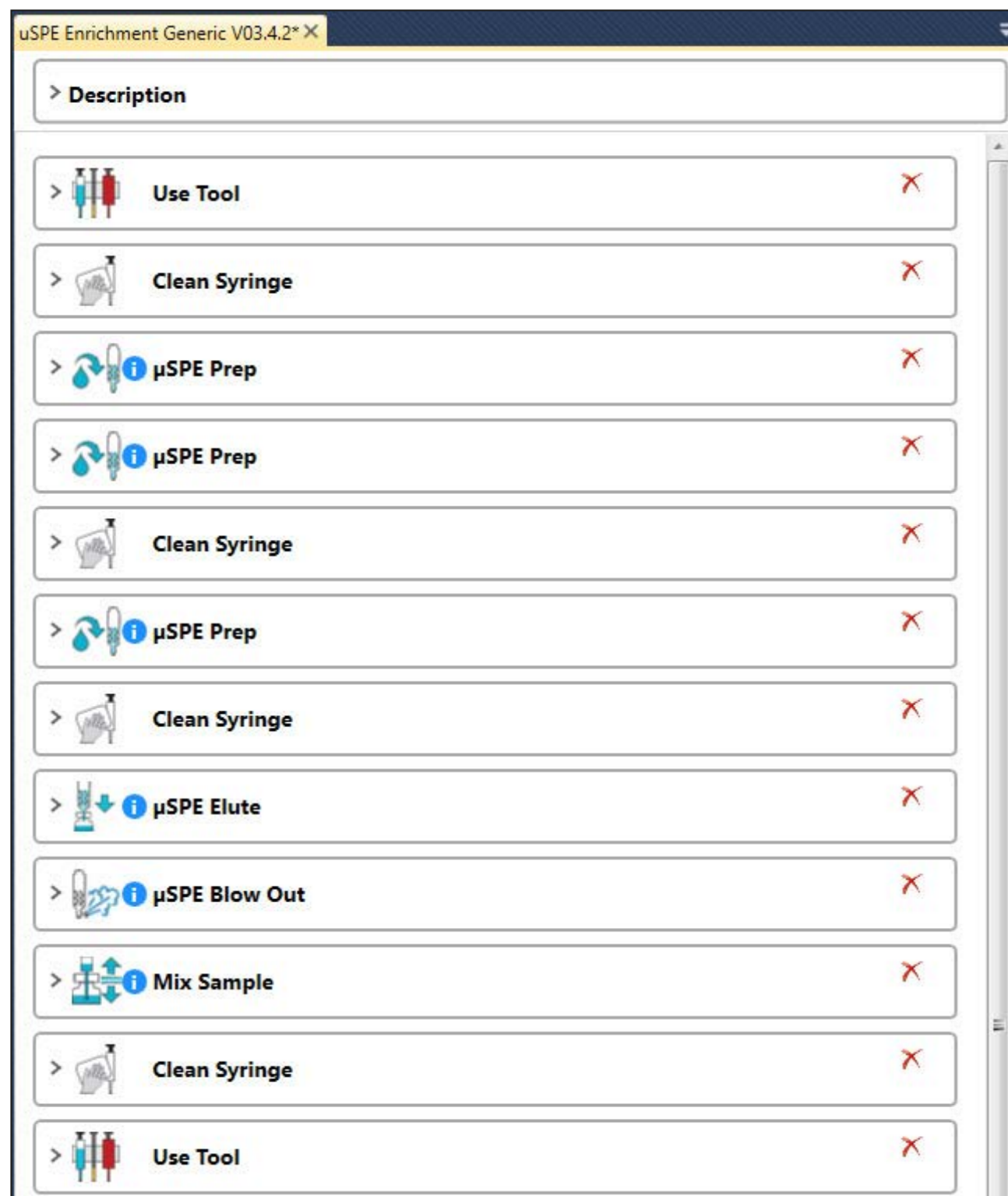
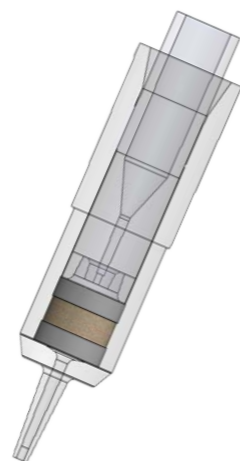
方法界面

展示步骤次序。每一步骤都可以通过拖拽的方式上下移动，每一步骤相应的参数也可进行相应调整

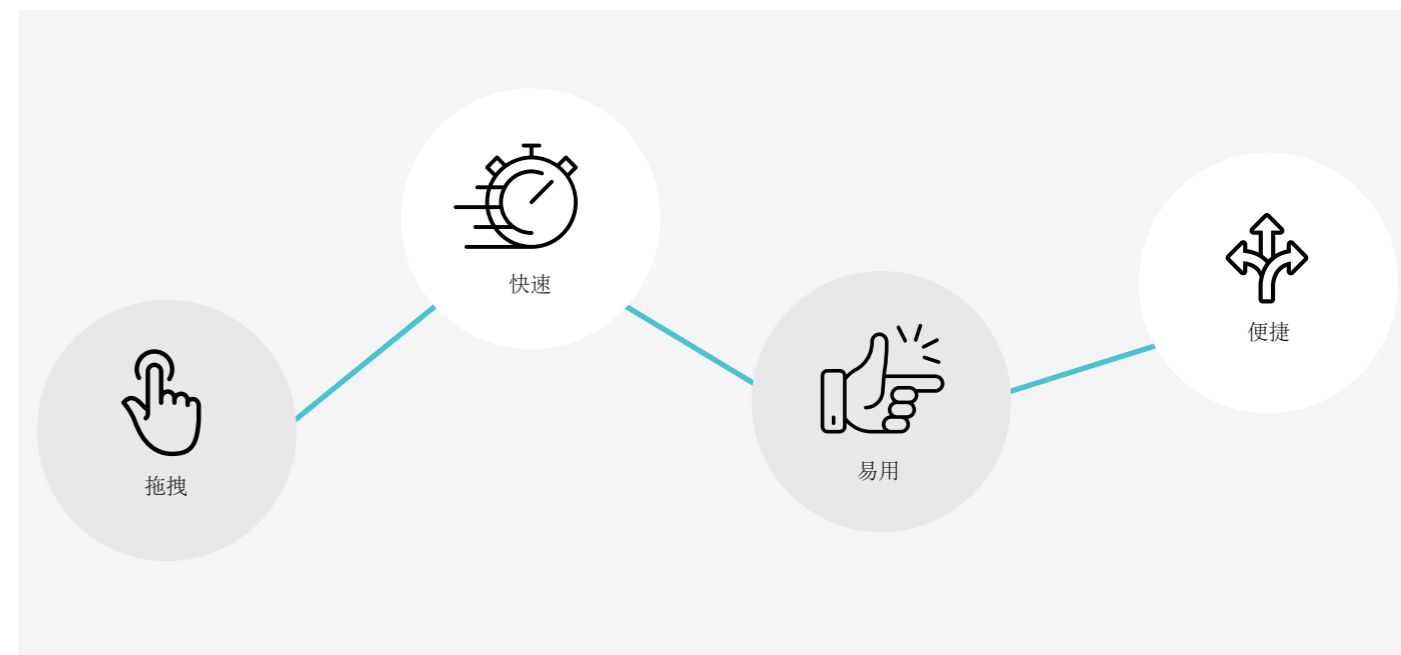


支持uSPE流程

新版本的PMC支持uSPE全流程，包括上样、淋洗、吹干、混匀以及uSPE小柱的活化准备。



PMC软件可以直观可视化的控制PAL System。可以通过拖拽生成定制化的样品制备步骤，软件界面简洁易操控，后续可以直接导入CDS及MS数据系统。



PMC目前支持:

- Agilent: ChemStation / MassHunter / OpenLAB
- Bruker: Compass HyStar
- SCIEX: Analyst AAO and ADD
- Shimadzu: GCMSsolution Software / LabSolutions
- Thermo: Xcalibur / Chromeleon / TraceFinder
- Waters: Empower 3

更多PMC软件功能包括:

- 不同PAL系统间方法转换
- 使用变量方式更加灵活（序列表中随着样品变化而改变的，例如：样品体积，样品位置）
- 即将上线：SCIEX OS

现在就下载免费软件尝试创建自己的方法





更多样品前处理需求，请联系我们的专家：



或者找到离您最近的增值服务代理商：

关于更多的 PAL System 信息, 包括最新的应用文章, 请浏览我们的网站 visit:

www.palsystem.com

